

农房设计方案-44

设计单位：浙江大学建筑设计研究院有限公司



设计说明：

本户型两层布局，室内外高差0.3m，层高3.0m，四室两厅两卫。一层起居室与餐厅东西向连通，南向老人房，以方便夜间老人使用；二层布置主卧和两间次卧和家庭活动室。

平面布局采取前后院落。在院落中合理安排种植和晾晒场所，兼顾农民现代化生活和生产需求。农房建筑立面青砖青缝白墙，风貌质朴，屋面采用硬山样式，围墙以青砖花格装饰。



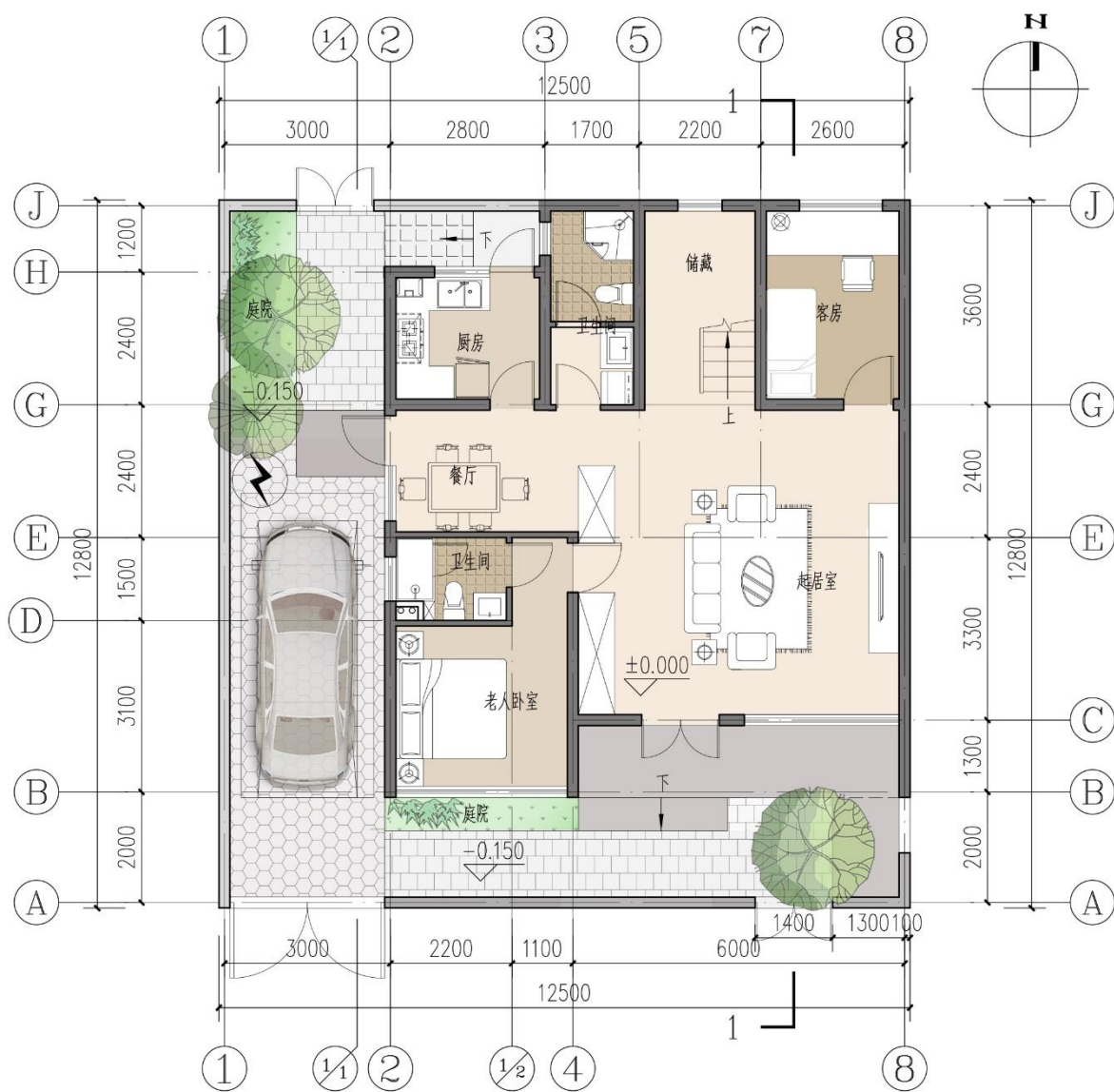
建筑效果图

主要经济技术指标

1	宅基地面积	m ²	160.00
2	总建筑面积	m ²	190.06
	一层建筑面积	m ²	99.24
其中	二层建筑面积	m ²	96.45
3	基底面积	m ²	99.24

农房设计方案-44

设计单位：浙江大学建筑设计研究院有限公司



一层平面图

本层建筑面积99.24m²

农房设计方案-44

设计单位：浙江大学建筑设计研究院有限公司



二层平面图

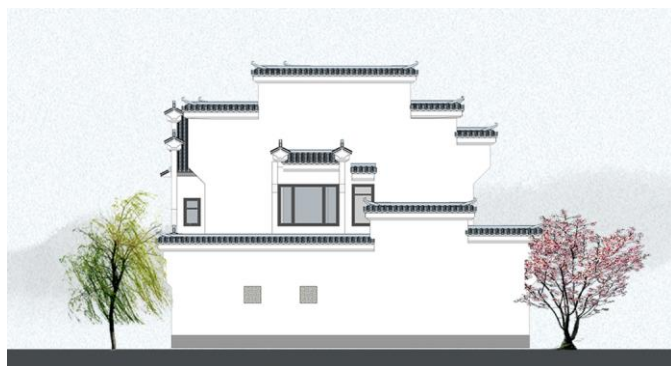
本层建筑面积96.45 m²

农房设计方案-44

设计单位：浙江大学建筑设计研究院有限公司



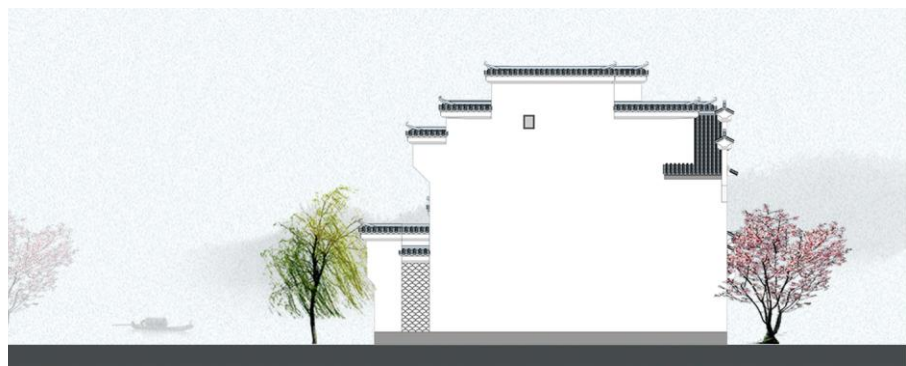
正立面图



侧立面图



背立面图



侧立面图

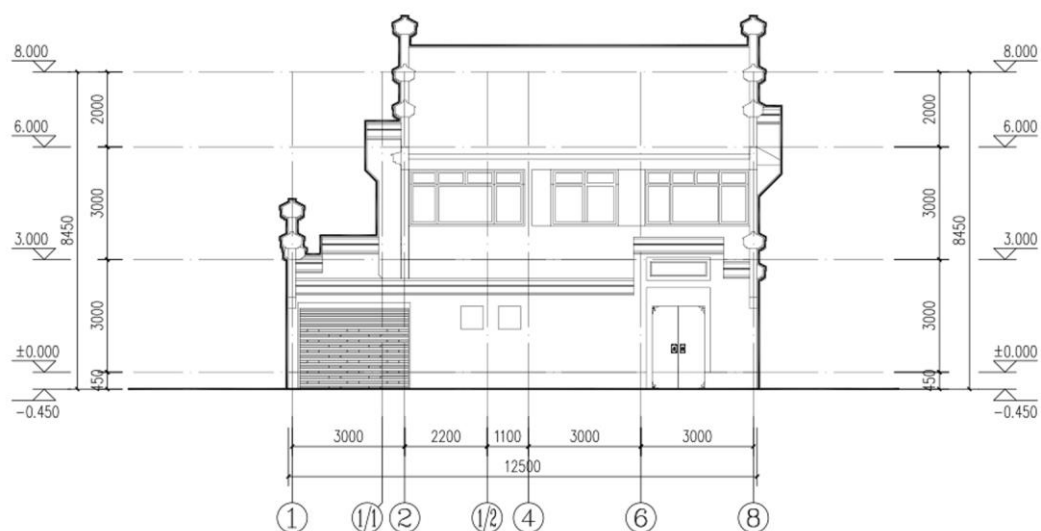
图例



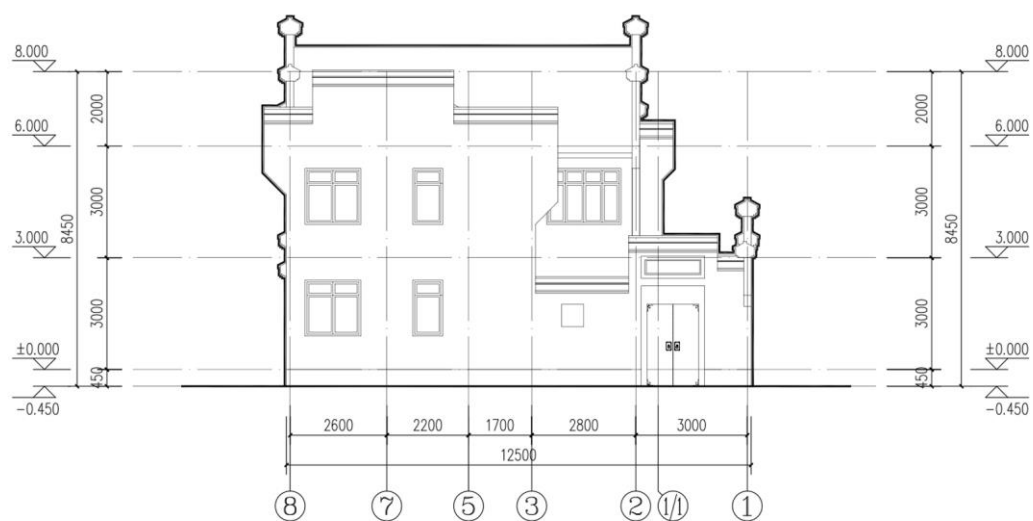
注：以上编号参考《CBCC中国建筑色卡国际标准色卡》

农房设计方案-44

设计单位：浙江大学建筑设计研究院有限公司



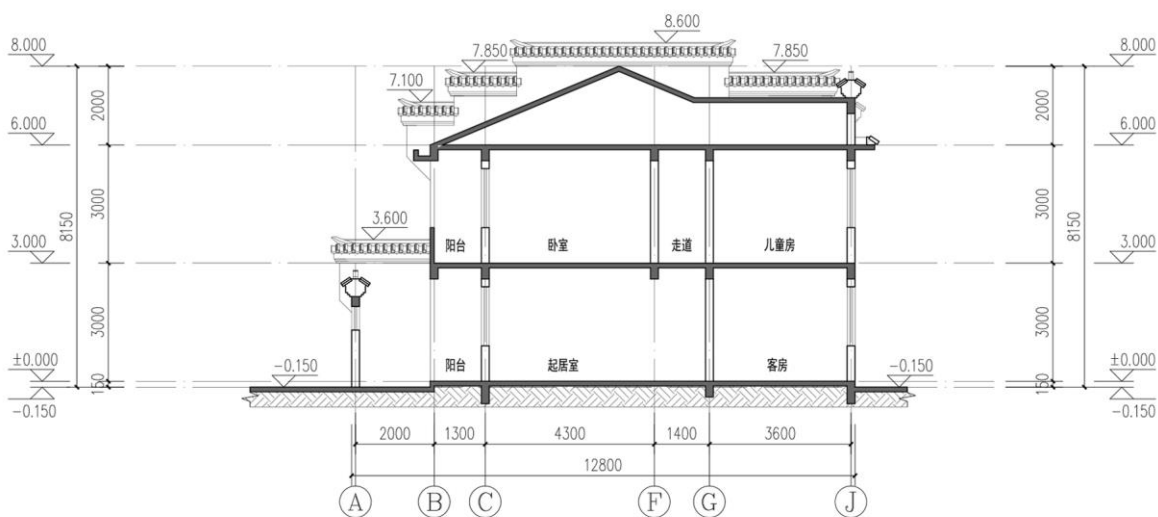
正立面图



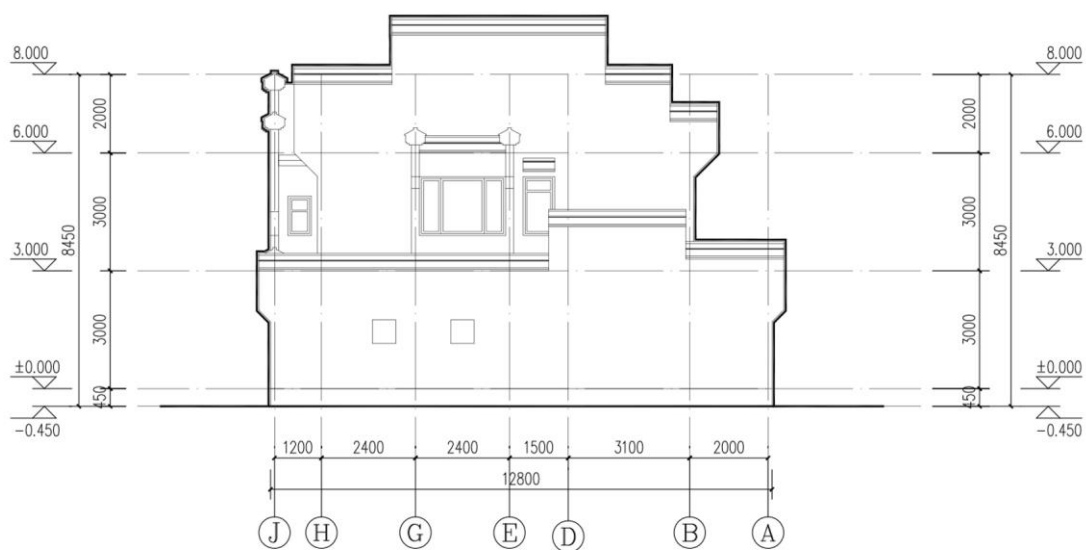
背立面图

农房设计方案-44

设计单位：浙江大学建筑设计研究院有限公司



剖面图



侧立面图