



设计说明：

本案适合四季分明、气候温和、年温差大、雨量适中、日照充足、无霜期长的亚热带季风气候。更适合地形地貌复杂的山地及丘陵区域。

为融入传统徽派建筑的风格，满足本地老百姓的生产生活以及文化底蕴的需求，本案的设计采用的是现代徽派风格，可以适应皖南六市，包括芜湖、马鞍山、池州、宣城、黄山及铜陵。

本案外立面采用的是现代徽派的风格，局部外立面墙体的材料用的是徽派花砖，徽派花砖无须粉刷，便自成图案。



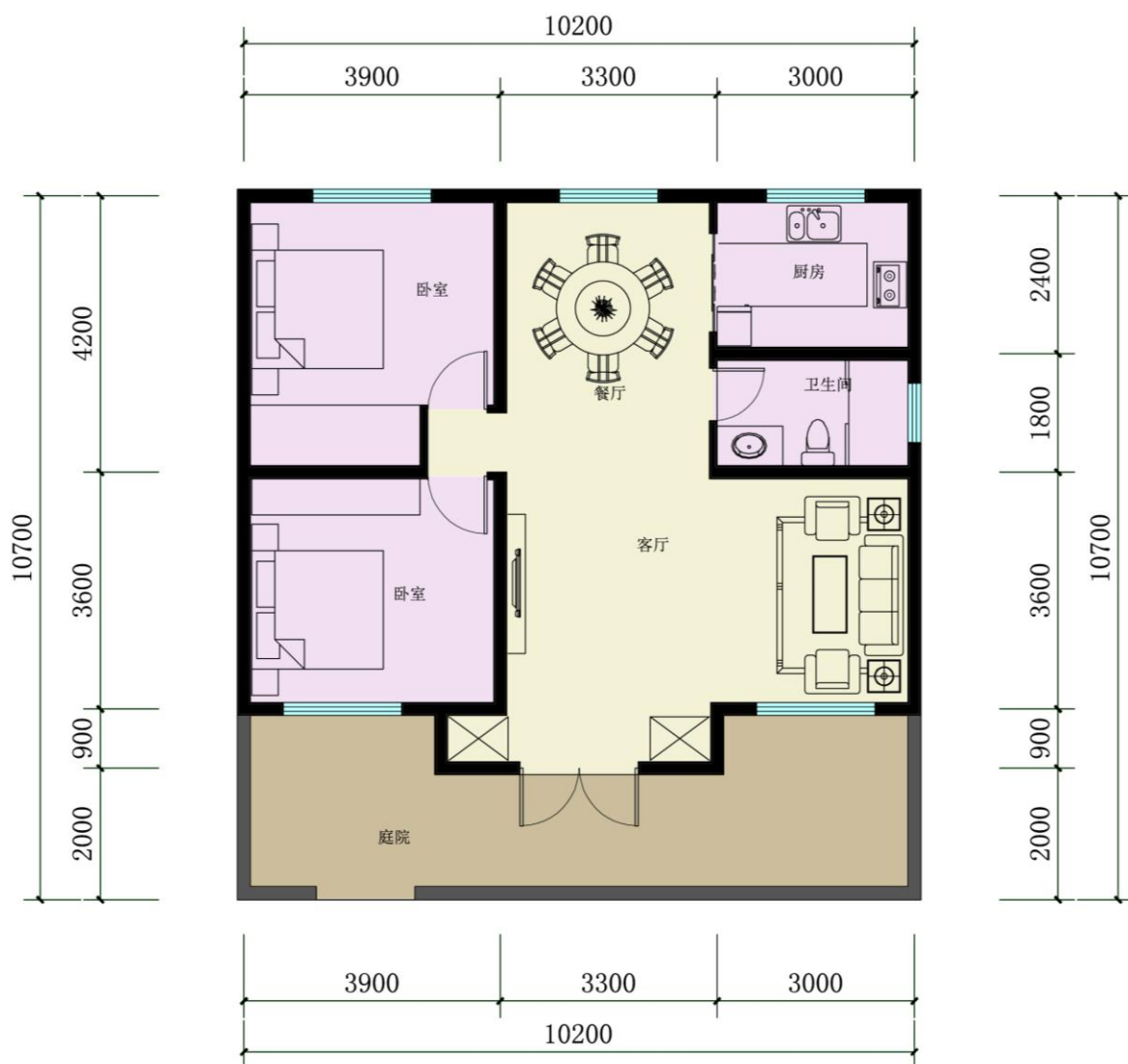
建筑效果图

主要经济技术指标

1	宅基地面积	m ²	99.84
2	总建筑面积	m ²	87.16
其中	一层建筑面积	m ²	87.16
	二层建筑面积	m ²	0
3	基底面积	m ²	87.16

农房设计方案-38

设计单位：安徽恒升工程项目管理有限公司有限公司



一层平面图
本层建筑面积87.16m²

农房设计方案-38

设计单位：安徽恒升工程项目管理有限公司有限公司



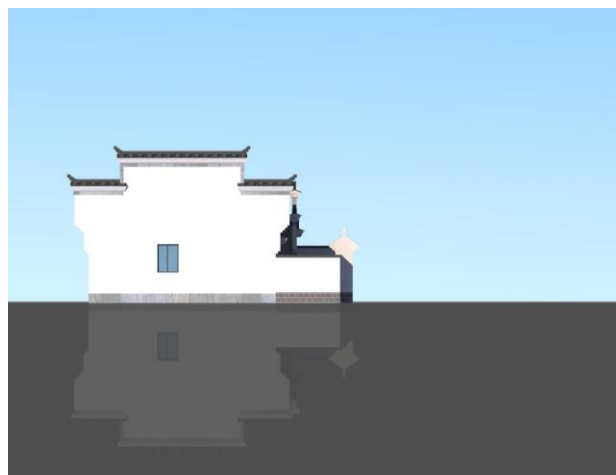
正立面图



侧立面图



背立面图



侧立面图

图例



白色外墙漆



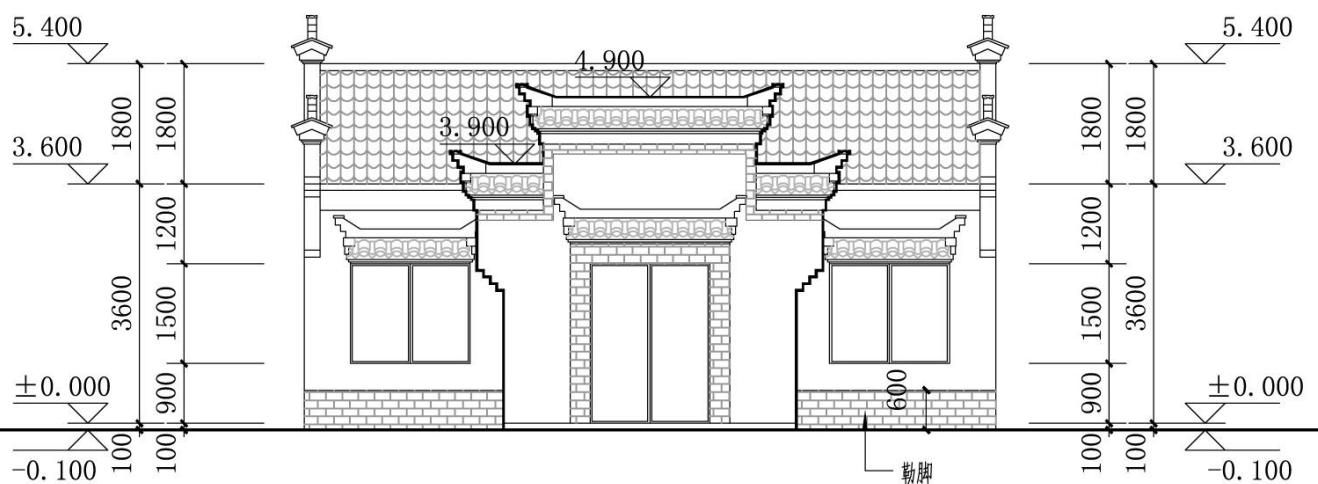
青灰色真石漆



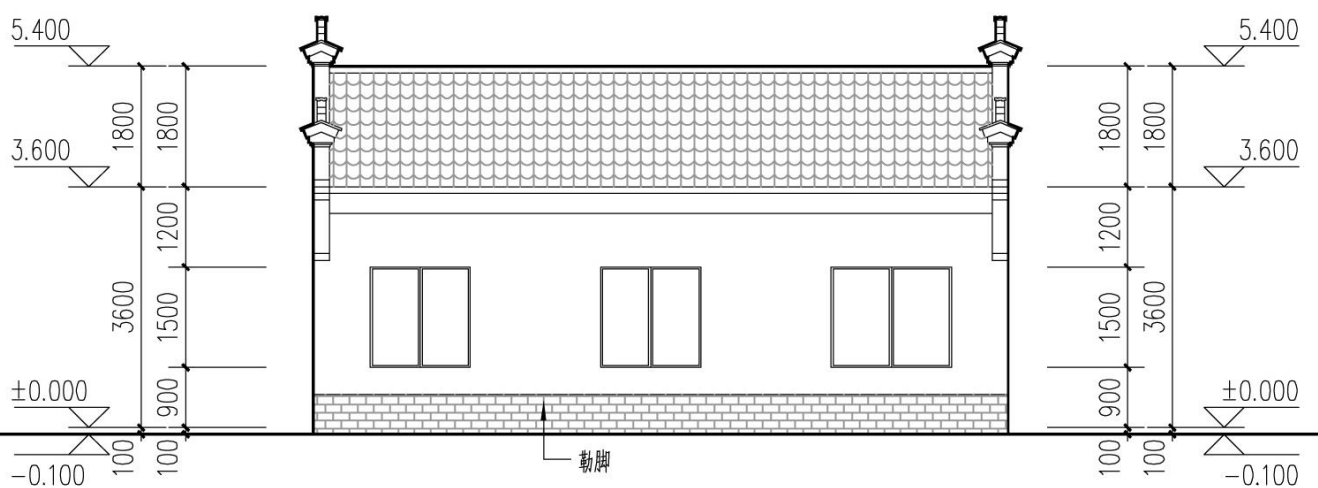
灰色石材

农房设计方案-38

设计单位：安徽恒升工程项目管理有限公司有限公司



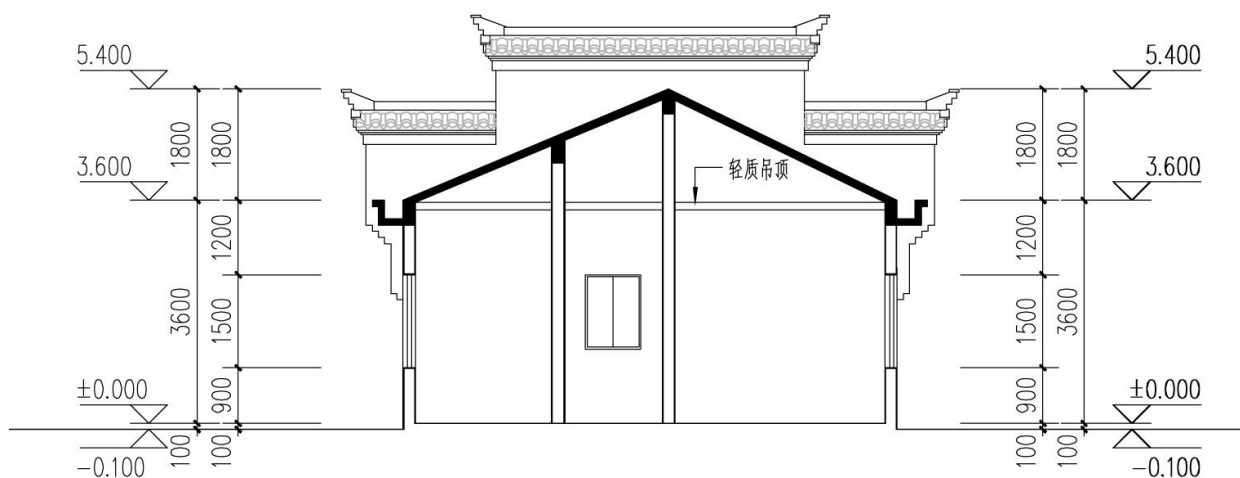
正立面图



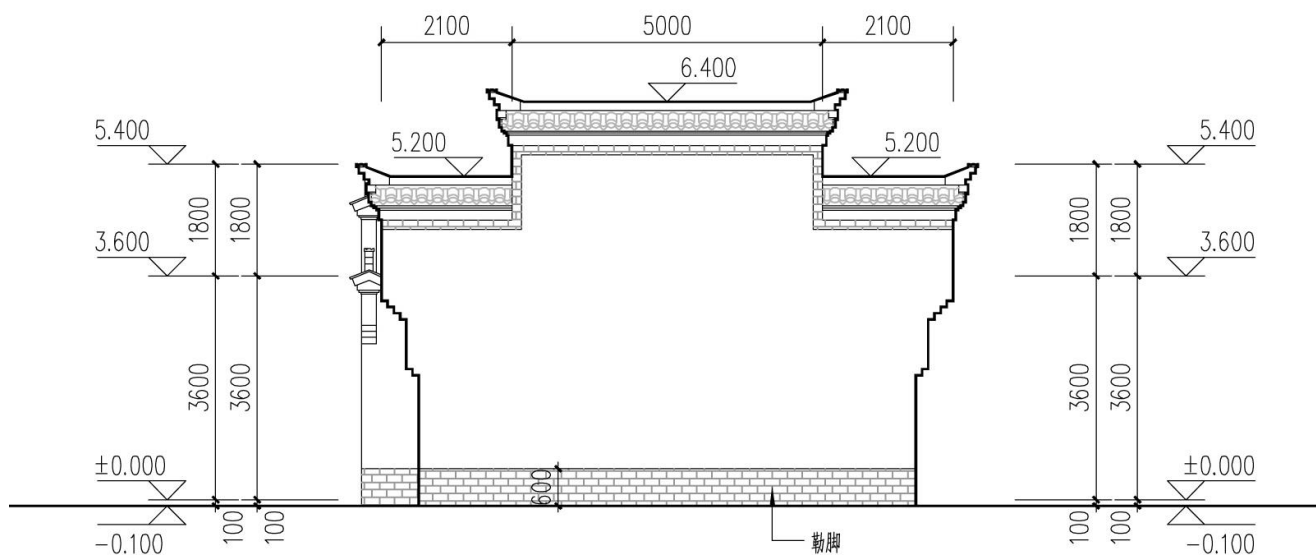
背立面图

农房设计方案-38

设计单位：安徽恒升工程项目管理有限公司有限公司



剖面图



侧立面图