



设计说明：

院落平面设计满足农村庭院居住、活动、储物等需求，整体布局紧凑，体现经济型、人文性、乡土性等原则，符合农村生产生活方式。

本户型三层布局，室内外高差0.45m，一层层高3.6m，二层层高3.3m，三层层高3m。一层布置客厅、中堂兼餐厅、厨房、老人房，二层布置卧室，三层布置卧室及露台。建筑立面在色彩处理上以传统的徽派民居风格的清淡雅致为主，墙以白色为主，局部搭配栗色和青灰色，门窗以深色搭配，屋顶为马头墙、坡屋面。形体上错落有致，体形及尺度宜。



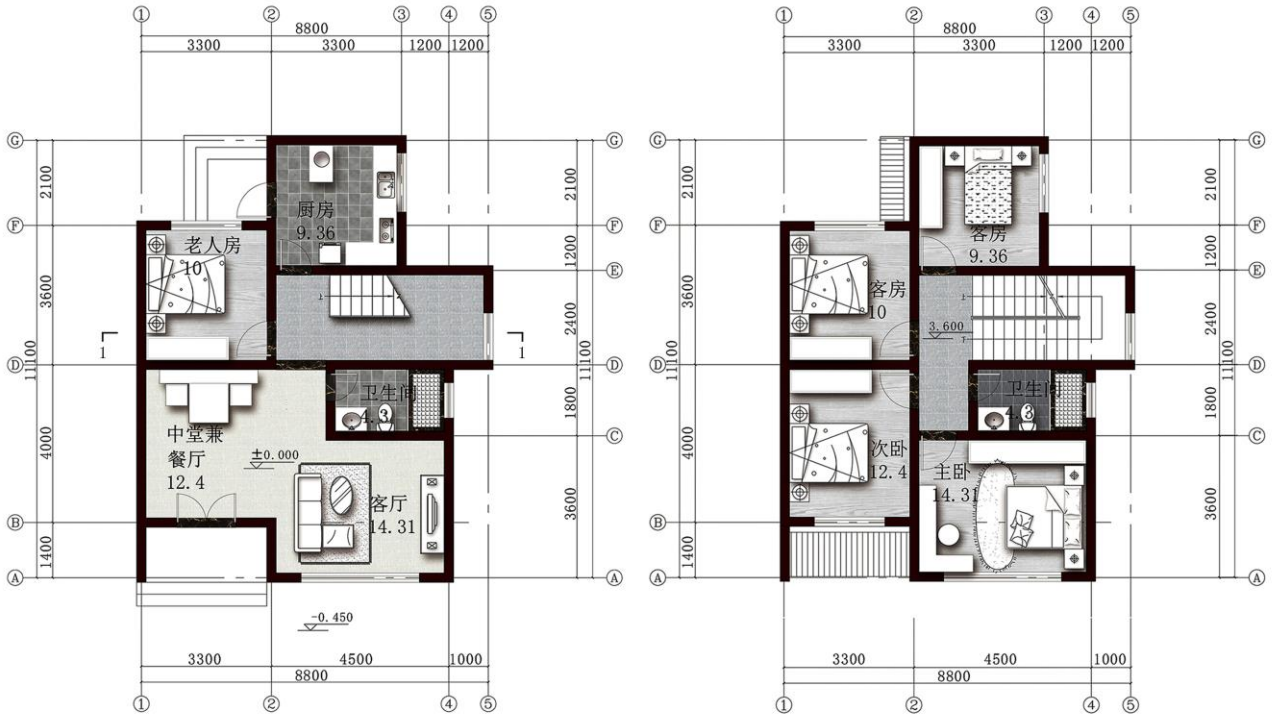
建筑效果图

主要经济技术指标

1	宅基地面积	m ²	397
2	总建筑面积	m ²	217.8
其中	一层建筑面积	m ²	78.1
	二层建筑面积	m ²	78.1
	三层建筑面积	m ²	61.6
3	基底面积	m ²	78.1

农房设计方案-30

设计单位：黄山市徽州区建筑规划设计院

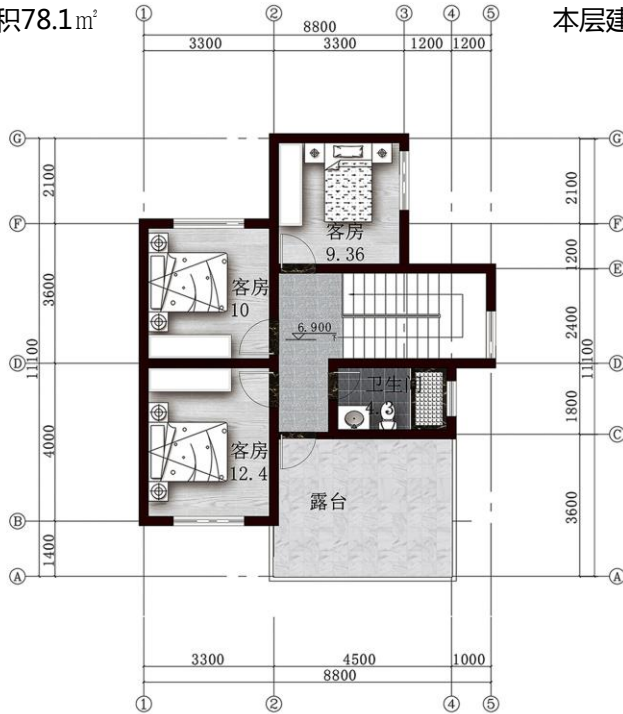


一层平面图

本层建筑面积78.1m²

二层平面图

本层建筑面积78.1m²



三层平面图

本层建筑面积61.6m²

农房设计方案-30

设计单位：黄山市徽州区建筑规划设计院



正立面图



侧立面图



侧立面图



背立面图

图例



白色外墙漆



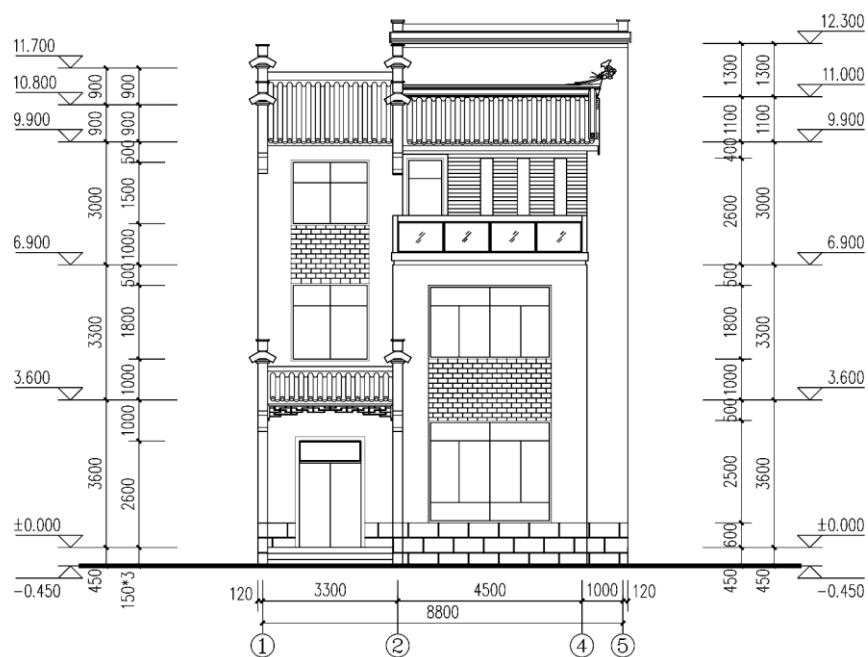
青灰色真石漆



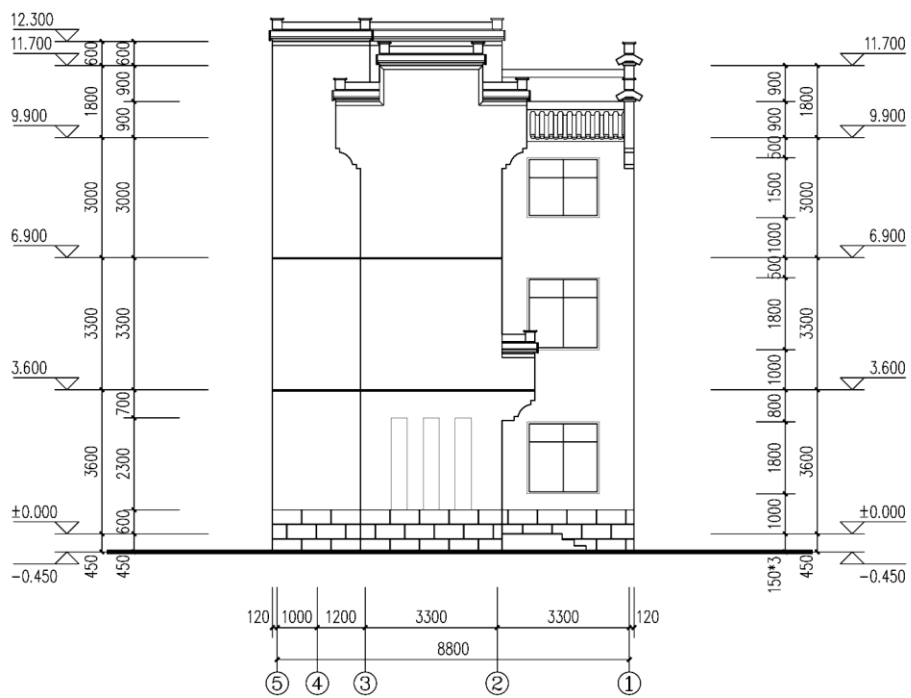
小青瓦

农房设计方案-30

设计单位：黄山市徽州区建筑规划设计院



正立面图



背立面图

农房设计方案-30

设计单位：黄山市徽州区建筑规划设计院



剖面图



侧立面图